

# SPEISEN GETRÄNKE



# FRÜHSTÜCK

**DER KRAUME FRÜHSTÜCKSTELLER** 12,50 für zwei: 22,50  
Kraume Brotkorb, dazu Butter, Frischkäse-Bällchen, Marmelade, Brie, Käse, Aufschnitt, ein Gläschen Quark mit Roter Grütze

**DAS KRAUME KÄSE-FRÜHSTÜCK** 10,20  
ein "Normales", ein Körnerbrötchen, eine Scheibe Brot. Butter, je eine Scheibe Gouda und Brie sowie je eine Portion Frischkäse und Fruchtaufstrich

**BIELEFELDER FRÜHSTÜCKSTELLER** 10,20  
ein "Normales", ein Körnerbrötchen, eine Scheibe Brot. Butter, eine Portion Fruchtaufstrich, eine Scheibe Käse, zwei Scheiben Aufschnitt

**DAS KLEINE FRÜHSTÜCK** 5,00  
zwei "normale" Brötchen, alternativ Körnerbrötchen +0,50  
zwei Sorten Kraume Fruchtaufstrich, eine Portion Butter

**KRAUMES SÜSSES** 4,50  
Hörnchen, Streusel- oder Rosinenbrötchen serviert mit unserem hausgemachten Frucht oder Nussaufstrich und Butter

**KRAUMES FRANZÖSISCHES** 4,90  
ein Kraume Buttercroissant, Portion Fruchtaufstrich, Butter

**KRAUMES STARTER FRÜHSTÜCK** 3,50  
Ein "normales" Brötchen, alternativ Körnerbrötchen +0,50  
frischer Kraume Fruchtaufstrich, eine Portion Butter

**FRISCH GEPRESSTE SÄFTE**  
Glas Orangensaft 0,2l 4,70  
Glas Kiwi-Orange 0,2l 4,70

oder ein Glas Secco, Fräulein Hess 0,1l 4,20

*Die Frühstücksteller sind feste Zusammenstellungen.  
Sie möchten Ihr Frühstück lieber individuell? Wählen Sie alternativ Ihr Frühstück aus unseren Frühstücks Extras. Alle Preise in Euro inkl. 19%MwSt.*

# FRÜHSTÜCKS EXTRAS

**BIO-GEBACKENES**  
- der Kraume Brotkorb: 3 Brötchen, eine Scheibe Brot 4,90  
- ein normales Bio Brötchen 0,90  
- ein Körnerbrötchen 1,70  
- ein köstliches Bio Croissant 2,50  
- ein süßes Bio Brötchen oder Hörnchen 1,90  
- eine Scheibe Kraume Bio Brot 1,00  
- ein Sparren- oder Roggenbrötchen 1,90

**BELAG**  
- eine Portion Butter 1,20  
- zwei Scheiben Kräuter Käse 1,90  
- zwei Scheiben junger Gouda 1,90  
- zwei Scheiben Brie 1,90

**BROTAUFSTRICHE**  
- Kraume Fruchtaufstrich 1,20  
- Schoko Brotaufstrich 1,20  
- Kräuter Frischkäse 2,50  
  
- Eine Scheibe Lachs 2,50  
- dazu Meerrettich 0,80

**AUS DER FLEISCHEREI MÜNCH**  
- Zwei Scheiben Aufschnitt nach Wunsch 2,10  
z. B. Rindersalami, Wachholderschinken, Westfälischer Schinken, Putenaufschnitt

**BIO-EIER**  
- ein gekochtes Ei 1,40  
- zwei Spiegeleier 4,90  
- Rührei von zwei Eiern 4,90  
- Rührei von drei Eiern 6,80

**RÜHREI - EXTRAS**  
-Käse 2,30  
-Bacon 2,50  
-Tomate und Schnittlauch 1,90

## BIO-BACKSTÜCKE

### EIN KNACKIGES HALBES BRÖTCHEN ODER EINE STULLE 3,60

nach Ihrem Wunsch belegt mit Salat und:

- mildem Gouda,
- Brie aus der Normandie,
- Rinder-Salami,
- Putenaufschnitt,
- westfälischem Kernschinken,
- Wachholderschinken,
- mit norwegischem Räucherlachs 5,20
  
- als Körnerbrötchen +0,40
- ohne Grünzeug - 0,30

### BELEGTE CROISSANTS 5,60

nach Ihrem Wunsch belegt mit Salat und:

- mildem Gouda,
- Brie aus der Normandie,
- Frischkäse,
- Rinder-Salami,
- Putenaufschnitt,
- westfälischem Kernschinken,
- Wachholderschinken,

### UNSER SAHNEQUARK

- mit roter Grütze 7,50
- mit frischen Früchten 10,90
- dazu Schlagsahne + 1,20
- dazu Müsli + 1,30

### FRÜCHTE PUR

- Teller mit frischem Obstsalat 10,90
- im Glasschälchen 6,90

## WARME KLEINIGKEITEN

### Aus der Pfanne

#### DREI REIBEKUCHEN

- westfälisch mit Quark und Schinkenstreifen 10,90
- nordisch mit Quark und Räucherlachs 13,50
- rheinisch mit Apfelkompott 9,90

### Aus dem Backofen

#### QUICHE heiß serviert 6,50

- Spinat mit Feta
- gemischtem Gemüse
- Zwiebeln und Speck

- zusätzlich mit einer kleinen Salatbeilage 11,80

### Aus dem Suppentopf

#### HÜHNERSUPPE vom Kikok Hühnchen 8,90

#### GULASCHSUPPE vom Isselhorster Weiderind 9,50

#### ERBSENEINTOPF mit Mettenden 8,90

#### KÜRBISSUPPE vegan, vom Hokaido Kürbis 8,90

#### fruchtige TOMATENSUPPE, vegan 8,90

*Unsere Suppen kochen wir selbst mit frischen Zutaten und ohne Geschmacksverstärker. Wir servieren unsere Suppen wahlweise mit einem Brötchen oder hausgemachtem Brot.*

## SÜSSE EIERSPEISEN VOM BIO-EI

### SÜSSE CREPES 7,20

zusätzlich mit:

- Fruchtaufstrich +1,20
- Schokocreame +1,20
- Zimtzucker +0,60
- Quark +1,50
- Roter Grütze +1,90
- Schlagsahne +1,20
- frischen Früchten +4,90

### FRISCHER EIERPFANNKUCHEN 8,90

zusätzlich mit:

- Äpfel und Zimtzucker +2,50
- Fruchtaufstrich +1,20
- Schokocreame +1,20
- Zimtzucker +0,60
- Quark +1,50
- Rote Grütze +1,90
- Schlagsahne +1,20
- frischen Früchten +4,90

### FLUFFIGER KAISERSCHMARRN 10,80

wahlweise:

- mit Roter Grütze
- oder klassisch mit Apfelkompott

## HERZHAFTE EIERSPEISEN VOM BIO-EI

### SPIEGELEIER MAX 9,90

- zwei Scheiben hausgemachtes Brot, darauf zwei Bio Spiegeleier, Tomate und Vitamindexor. Zusätzlich dazu:
- westfälischer Schinken oder Pute +2,50
  - junger Gouda +2,50

### HERZHAFTE CREPES 10,90

mit selbstgemachtem Ratatouille

- Toscana: mit Käse, Tomaten, Salami
- Normandie: mit Brie, Salami, Paprika, Tomate
- Westfalen: mit Schinken und Kräuterfrischkäse

### ZWEI SPIEGELEIER 6,50

mit einem Brötchen oder einer Scheibe Brot und einer Portion Butter

### RÜHREI VON DREI EIERN 8,10

serviert mit einem Brötchen oder Brot und einer Portion Butter

### EXTRAS zum Ei

- Käse +2,30
- Bacon +2,50
- Tomate und Schnittlauch +1,90

*Unsere Eierspeisen werden von uns stets frisch zubereitet.  
Bitte kalkulieren Sie daher etwas Zeit ein.*

# TEES

## LOSER TEE

Alle Tees servieren wir Ihnen als lose Ware im Teesieb.  
So entfaltet sich das volle Aroma. Glas 3,40 Kännchen 6,10

## KRÄUTERTEES

- Rooibos Vanille
- Kamillenblüte
- Pfefferminze
- Bergkräuter

## GRÜN TEE

Morgentau  
aromatisierter Grüner Tee

## FRÜCHTETEE

Granny's Garden  
Apfel-Rhabarber

## SCHWARZE TEES

Darjeeling Summer Gold  
kräftiges Aroma

Spring Darjeeling  
leichtes zartes Aroma

Assam Bari  
kräftig, würzig, malzig

English Breakfast  
fein, mittelkräftig

Ostfriesen Broken  
intensives Aroma

Earl Grey  
schwarzer Tee mit Bergamotte

# ERFRISCHUNGEN

## FRISCH GEPRESSTE SÄFTE

Glas Orangensaft 0,2l 4,70  
Glas Kiwi-Orange 0,2l 4,70

## GLAS ZITRONE

natur, heiß oder kalt, 0,2l 3,40

## WASSER

Flasche Carolinen Mineralwasser,  
feinperlig, 0,25l 3,10  
0,7l 8,00

Flasche Carolinen Mineralwasser,  
naturell, 0,25l 3,10

## BIERE

Detmolder Pils 0,33l 4,20  
Detmolder alkoholfrei 0,33l 4,20  
Detmolder Weizen alkoholfrei 0,5l 4,80  
Hohenfelder Radler naturtrüb 0,33l 4,20

## SPIRITUOSEN 0,02l

Aquavit 4,70  
Whiskey 5,20  
Eierlikör 4,70  
Baileys 4,70  
Jamaica Rum 5,20

## fritz BIO SAFTSCHORLEN

0,2l 3,50  
- Apfel  
- Rhabarber  
- Traube

## fritz LIMONADEN

0,2l 3,50  
- Orange  
- Zitone  
- fritz Kola  
- fritz Kola zuckerfrei

## SMOOTHIES

eiskalt genießen 0,3l 5,60  
- Mango-Banane  
- Ananas-Mango  
- Himbeer-Erdbeer

## FRUCHTSÄFTE

alle Säfte auch als Schorle  
0,2l 3,60  
- Maracuja  
- Johannisbeere  
- Traube  
- Multivitamin

## SEKT UND WEIN

### SECCO – FRÄULEIN HESS

Weingut Friedrich Kiefer  
(Baden /Kaiserstuhl)  
Glas 0,1l 4,20  
Flasche 0,75l 25,00

### SEKT – CRÉMANT

Winzer Sommerach  
(Franken) Silvaner Brut  
Glas 0,1l 5,30  
Flasche 0,75l 35,00

### APEROL SPRITZ 6,10

### LILLET TONIC ROSE 6,10

### Offene Rotweine

#### SPÄTBURGUNDER trocken

Weingut Josef Ambs  
(Baden /Kaiserstuhl)  
Glas 0,1l 5,00

#### RIOJA Aspaldi trocken

Glas 0,1l 5,70

### Offene Weißweine

#### RIESLING trocken

Weingut Thanisch  
(Mosel)  
Glas 0,1l 5,00

#### GRAUER BURGUNDER

Weingut Bühler  
(Pfalz /Kallstadt)  
Glas 0,1l 5,70

## KAFFEE UND KAKAO

### FILTERKAFFEE

Tasse 3,40 Kännchen 6,10

#### CAPPUCINO 4,10

#### MILCHKAFFEE 4,20

#### CAFÉ CRÈME 4,10

#### LATTE MACCIATO 4,70

### ESPRESSI

Uno 2,60

Doppio 3,90

Macchiato 3,70

### KAFFEE MIT „SCHWIPS“

im Glas mit Sahnehaube 6,20  
mit Eierlikör, mit Jamaica Rum  
oder mit Whisky

### FLAVOURS 0,70

- Apricot
- Caramel
- Chocolate
- Vanille

### TRINKSCHOKOLADE

mit Sahnehäubchen  
Tasse 3,50 Kännchen 6,30

### SCHOKIATO heißer Kakao

mit einem Espresso 4,70

### PURE SCHOKOLADE 5,90

Wilhelmsdorfer Bio-Milch aufgeschäumt,  
mit unseren kolumbianischen Edelkakaos.  
- Nevado – die weiße Schokolade  
- Milk Cariebe – die Milkschokolade  
- Tumaco – die Zartbitterschokolade

### GLAS BIO-MILCH

heiß oder kalt 0,2l 3,10

### HEISSE SCHOKOLADE

#### MIT „SCHWIPS“

und Sahnehäubchen 6,50  
mit Eierlikör, mit Jamaica Rum  
oder mit Whisky

*Alle Kaffee-Spezialitäten erhalten Sie selbstverständlich auch koffeinfrei.  
Alle Getränke alternativ mit Hafermilch statt Bio-Milch +0,30*

## EISKALT

### EISKAFFEE

Kaffee mit Vanilleeis und Sahnehäubchen 5,90

### ICED CHOCOLADE

kalte Schokolade mit Vanilleeis und Sahnehäubchen 5,90

### SECCO SORBET

1 Kugel frisches Zitronensorbet aufgefüllt mit unserem Haussekt 6,40

### KALTER ENGEL

1 Kugel Vanilleeis mit frisch gepresstem Orangensaft 6,40

## FRUCHTIG-FRISCH

### SMOOTHIES

eiskalt serviert 5,20

- Ananas-Papaya
- Mango-Banane
- Himbeer-Orange

### KALTER KAISER

frischer Kaiserschmarrn mit Roter Grütze und 2 Kugeln Vanilleeis 11,90



## HAUSGEMACHT

## UNSERE ERFRISCHENDEN LIMONADEN

Zitrone Minze 4,50

Pink Berry 4,50

## prickelnde Erfrischungen

Aperol - Spritz 5,50

Lillet Rose Tonic 5,50

## EIS-TELLER

### FRÜCHTETELLER

3 Kugeln diverse KRAUME Eissorten, frisches Obst, Sahne und Fruchtgelee 9,90

### ERDBEERBECHER

3 Kugeln KRAUME Vanille- und Erdbeereis, Erdbeeren, Sahne und Erdbeermark 9,90

### BANANENSPLIT

3 Kugeln KRAUME Vanilleeis, Banane, Sahne, Mandeln und Schokosauce 9,90

### KNUSPERBECHER

3 Kugeln diverse KRAUME Eissorten, Mandelkrokant, Schokosauce und Sahn@,90



## EIS-PUR

### KUGELN

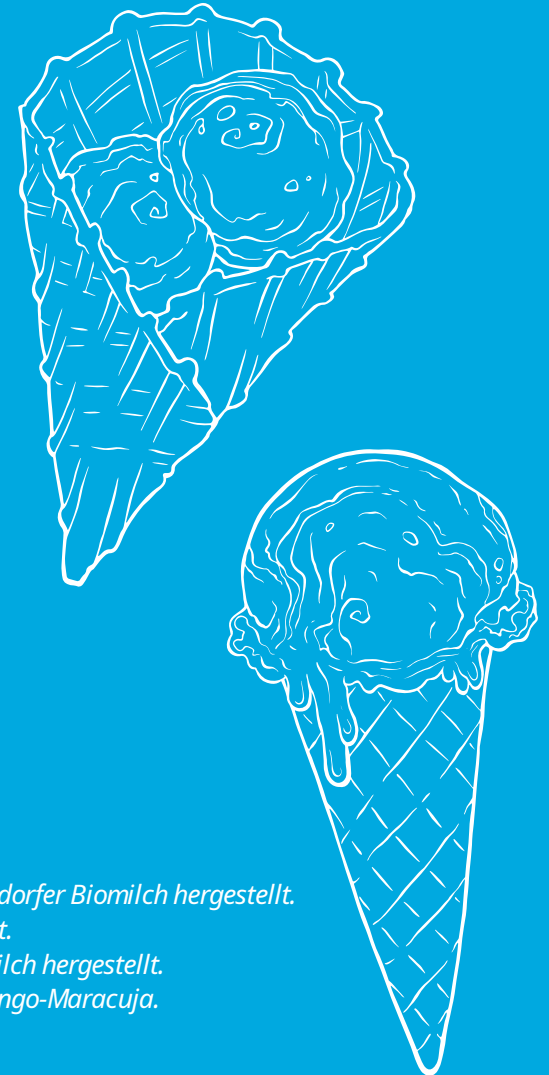
XS - 1 Kugel Eis nach Wahl 2,70  
S - 2 Kugeln Eis nach Wahl 4,40  
M - 3 Kugeln Eis nach Wahl 6,10  
L - 4 Kugeln Eis nach Wahl 7,90

### FÜR DIE KLEINEN

2 Kugeln Eis 3,50

### ZUR ERGÄNZUNG

1 Portion Sahne 1,-



*Unser Milchspeiseeis wird mit Wilhelmsdorfer Biomilch hergestellt.  
Z. B. Vanille, Straciatella, Minze, Joghurt.  
Unser Sorbet ist vegan und wird ohne Milch hergestellt.  
Z. B. Schoko, Nuss, Erdbeer, Zitrone, Mango-Maracuja.*